



Farestier til løse søer

Chefforsker

Vivi Aarestrup Moustsen, Stalde & Miljø

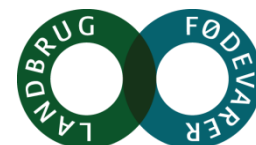
Adj. lektor, Københavns Universitet



With funds from
Ministry of Food, Agriculture and Fisheries and EU

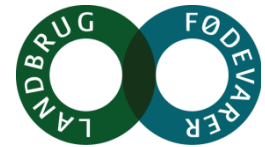


Videncenter for
Svineproduktion



Take home messages

Videncenter for
Svineproduktion

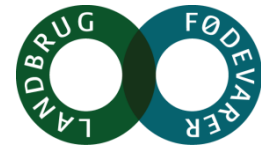


- Der er to principper
 - Stien til den helt løse so
 - Stien til den løse so - med *mulighed* for at bruge boks
- Produktionsresultaterne er lovende
- Der er tilskudsordning på vej – læs også det med småt



Derfor har jeg valgt...

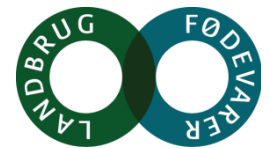
Videncenter for
Svineproduktion



Produceret i samarbejde med VSP

Farestier til løse søer

Videncenter for
Svineproduktion



© Can Stock Photo - csp7104724



&



Hvad er vigtigst?

- **Konkurrencedygtigt!**

- Økonomi

- Investering – og dermed areal
- Produktivitet – og dermed arbejdstid og pattegriseoverlevelse
- *Prisen på grisen*



Arbejdstid

• Arbejdstid

- Nemt og hurtigt
- Sikkert
- God hygiejne



Tilse pattegrisene
fra gangen



Pattegrisehuler tættest på
gangen – og lavt inventar

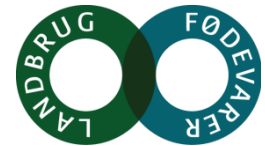


- Fast gulv - TØRT?
- Drænet gulv?
- *Fuldspaltegulv?*



Pattegriseoverlevelse

Videncenter for
Svineproduktion



- **Varme**  Varme ved fødsel og i hulen – som i kassesti
- **Mælk**  Adgang til yver og  supplerende?
- **Beskyttelse**
 - Attraktiv pattegrisehule
 - Skrå liggevæg
 - *Hvis væggen redder en gris i hver 5. kuld – så er væggen tilbagebetalt i løbet af 1-1½ år*
 - Brug af ”boks” i de første mest kritiske døgn
 - *÷ 0,5 gris/kuld dag 10 i kuld, hvor soen var løs sammenlignet med kuld, hvor soen var i boks dag 0-4*

Pattegrise dør 24 timer ”tidligere” ved løse søer – så personalet skal reagere hurtigt

So

- Producere mælk
- Æde og drikke
- Gøde
- Redebygning



- Fast gulv - TØRT?
- Drænet gulv?
- *Fuldspaltegulv?*

Når søer gøder, går de væk fra deres foderplads og leje

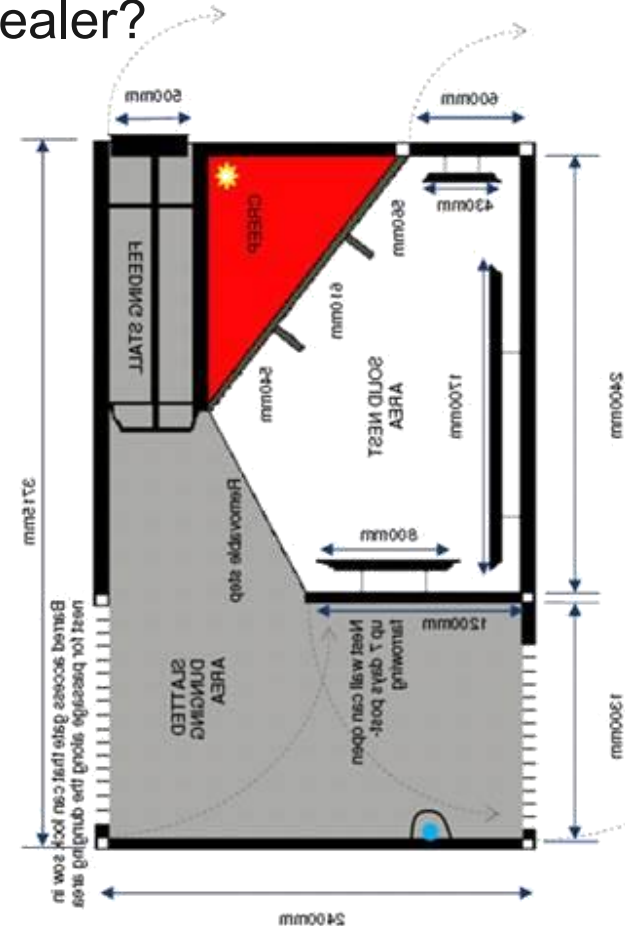
Investering

- Areal
- Detaljer
- Tilskud

Plads til so og grise – store kuld

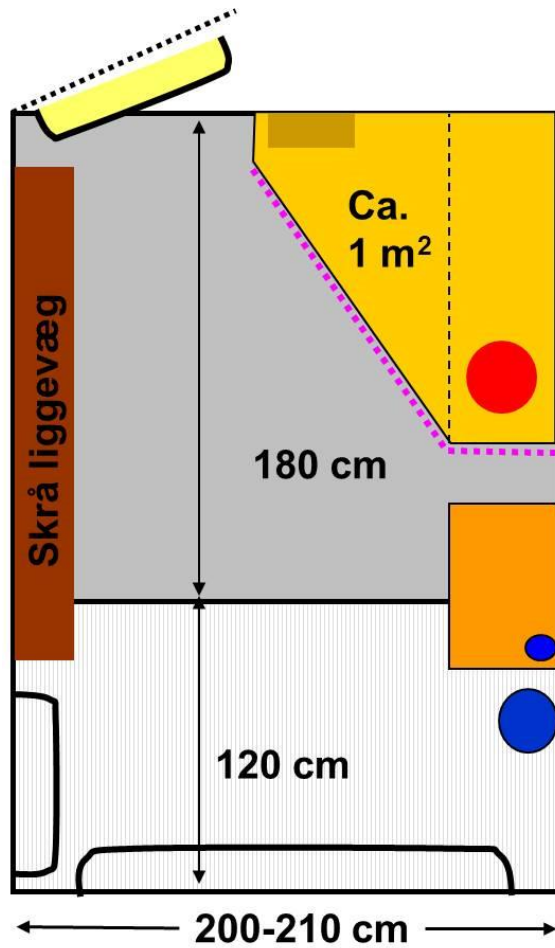
Dimensioner på so og grise

Skal vi gøre som fx PigSAFE eller kan vi
”genbruge” arealer?



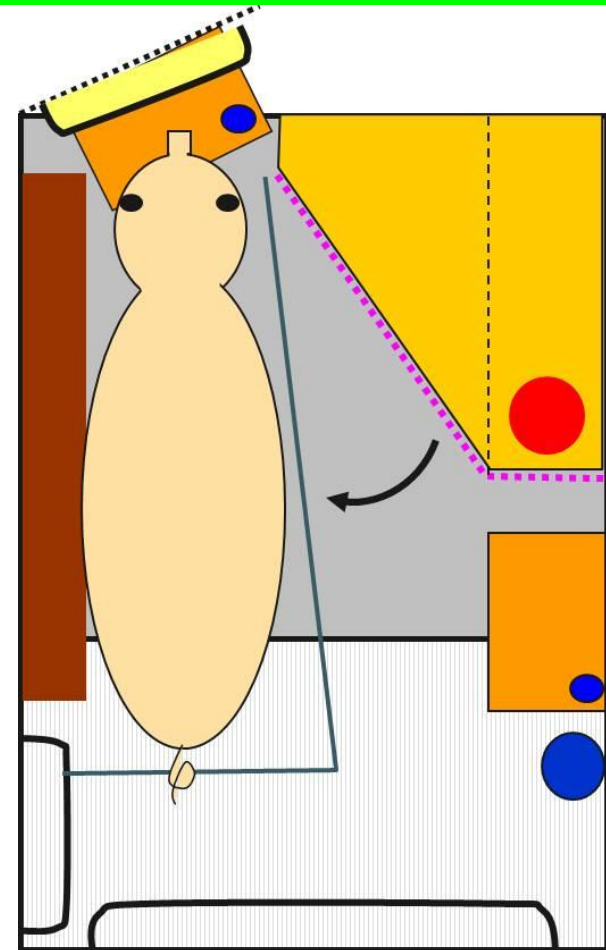
→ To stidesign

FF = Fri Faring



AU/DB/VSP +

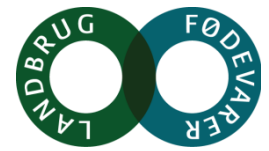
SWAP = Sow Welfare and Piglet protection



KU/VSP

SWAP – Start With A Pen

Videncenter for
Svineproduktion

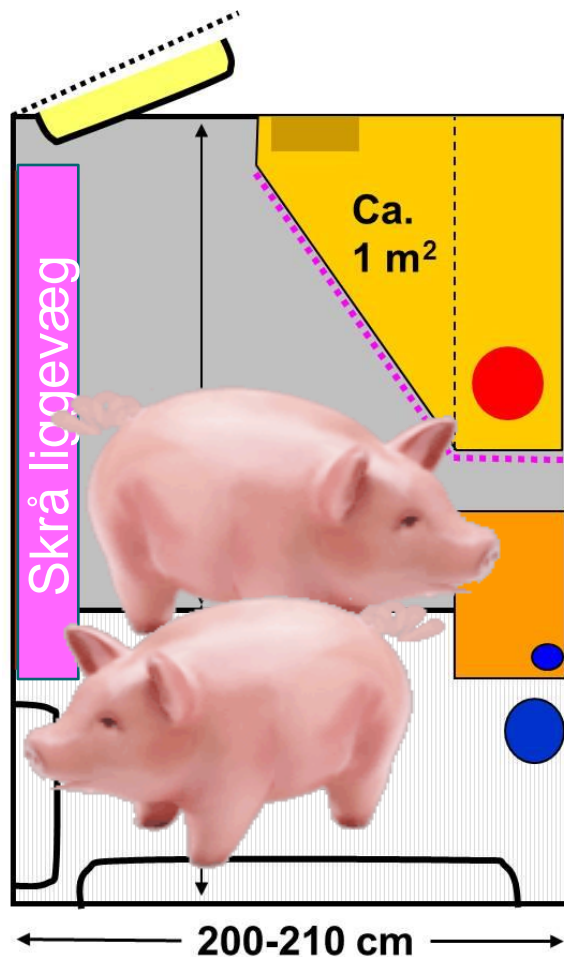


Produceret i samarbejde med VSP

Opsamling - sti

1. Hulen tæt på gangen

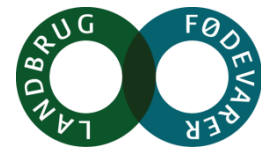
- Pattegrise skal tilses hver dag
 - Sikkert
 - Hurtigt
 - Minimere smitte



2. Leje-område i tilknytning til hulen

- Soen vælger ofte at lægge sig ved pattegrise
 - Delvist fast gulv
 - Miljø
 - Delvist fast gulv er 'billigt' ift teknologiløsning
 - (Forberedt til) Mulighed for punktudsugning
 - Varme – udtørring og pattegriseoverlevelse
 - Fastholde og udnytte materiale

3. Soen 'går' væk (vender væk) fra foder, når den gøder



Behov for prioritering

- **Arbejdsrutiner**

- Hver dag og i alle stier
- En/flere gange dagligt de første dage
- En gang per 'ophold'

- **Pattegrise**

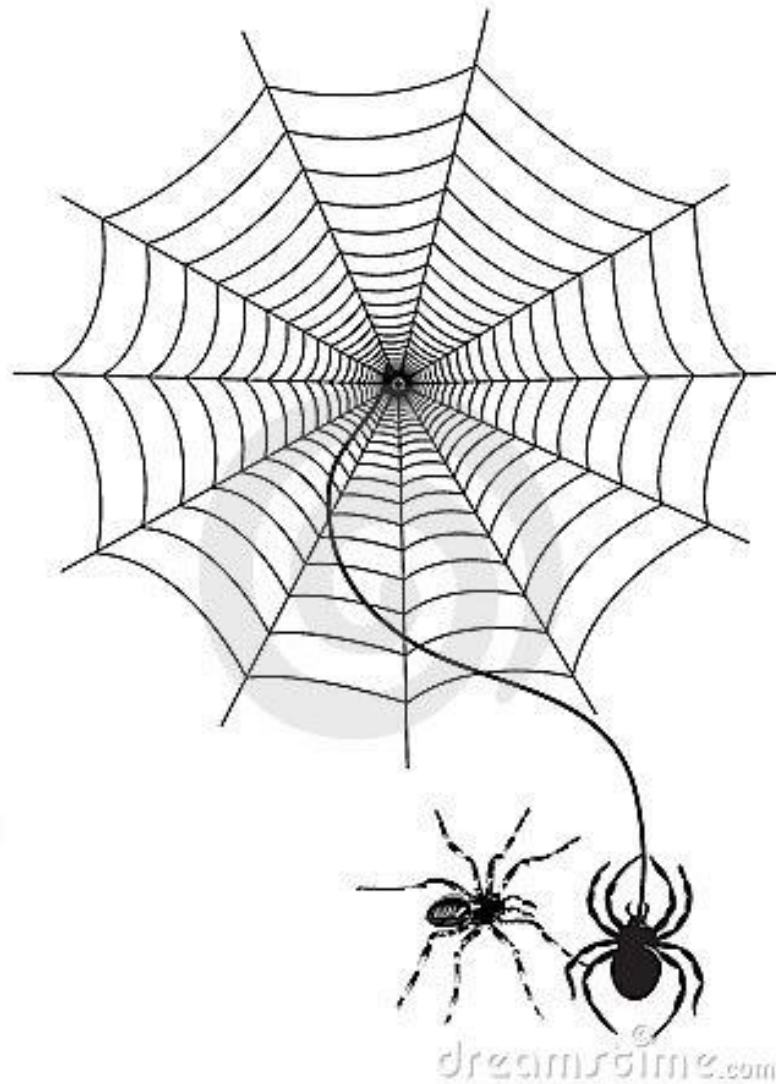
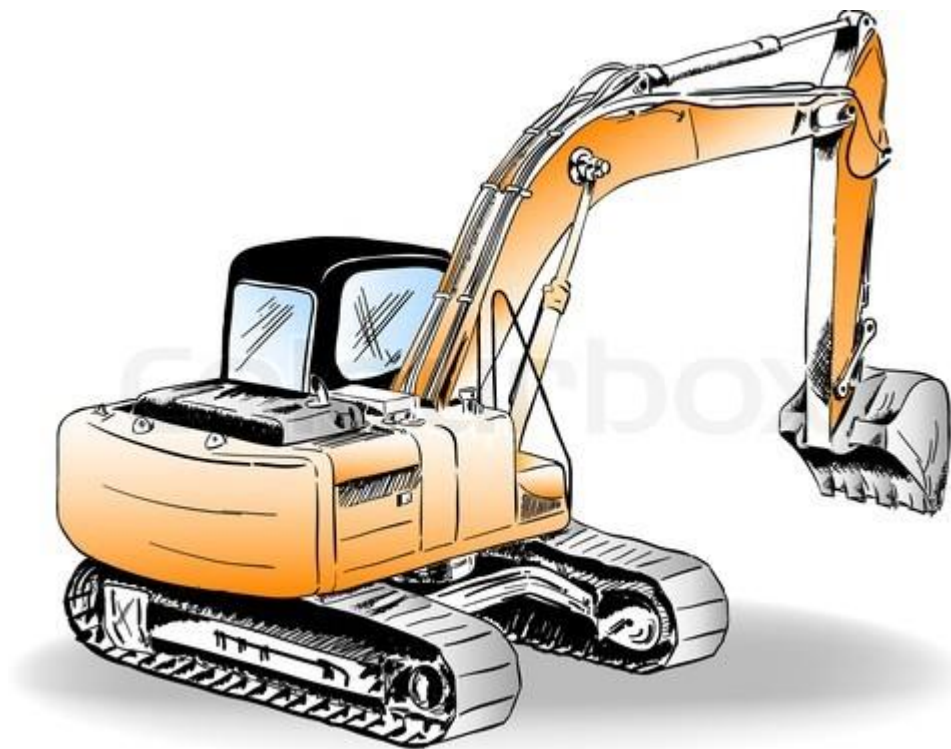
- Sikkerhed
- Nem adgang yver
- Nem adgang hule
- Plads – også sidst i diegivning og med store kuld

<http://vsp.lf.dk/Viden/Stalde/Staldindretning/Farestald/Losdriftssti.aspx>

- **So**

- Æde, gøde, hvile
- Støtte
- Ikke 'sidde fast'

Eksisterende stald



Ventilation

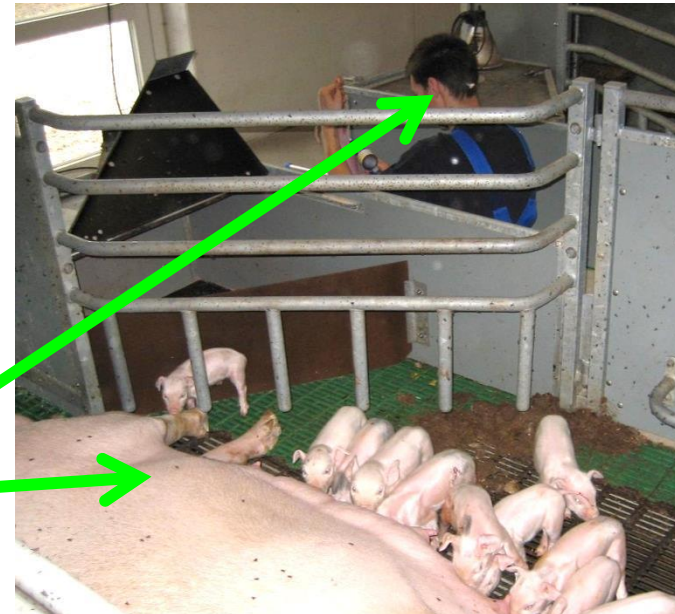
- Luftskifte – tilsætning af varme om vinteren?



Management

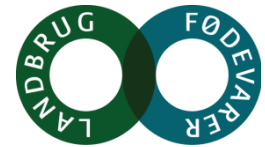
- Vil udvikles med flere besætninger – og 'læring'
- Kort tid – dvs. allerede inden kuldudjævning

Ro!



Forsøg på Krannestrup

Videncenter for
Svineproduktion



Indsættelse Redebygning og faring Faring til 4 dage efter D4 til fravænning

Grøn

LL

D 112-114 D 114 - FSG FSG- D4 D4-D26

Rød

LB

D 112-114 D 114 - FSG FSG- D4 D4-D26

Blå

BB

D 112-114 D 114 - FSG FSG- D4 D4-D26



Pink:
Søerne er løse

Orange:
Søerne er i boks

Faringsforløb

1) Faringslængde - so

2) Fødselsvarighed - Eks. gris nr. 7

2) Fødselsvarighed - Eks. gris nr. 4

Gris
nummer: 1

2

3

4

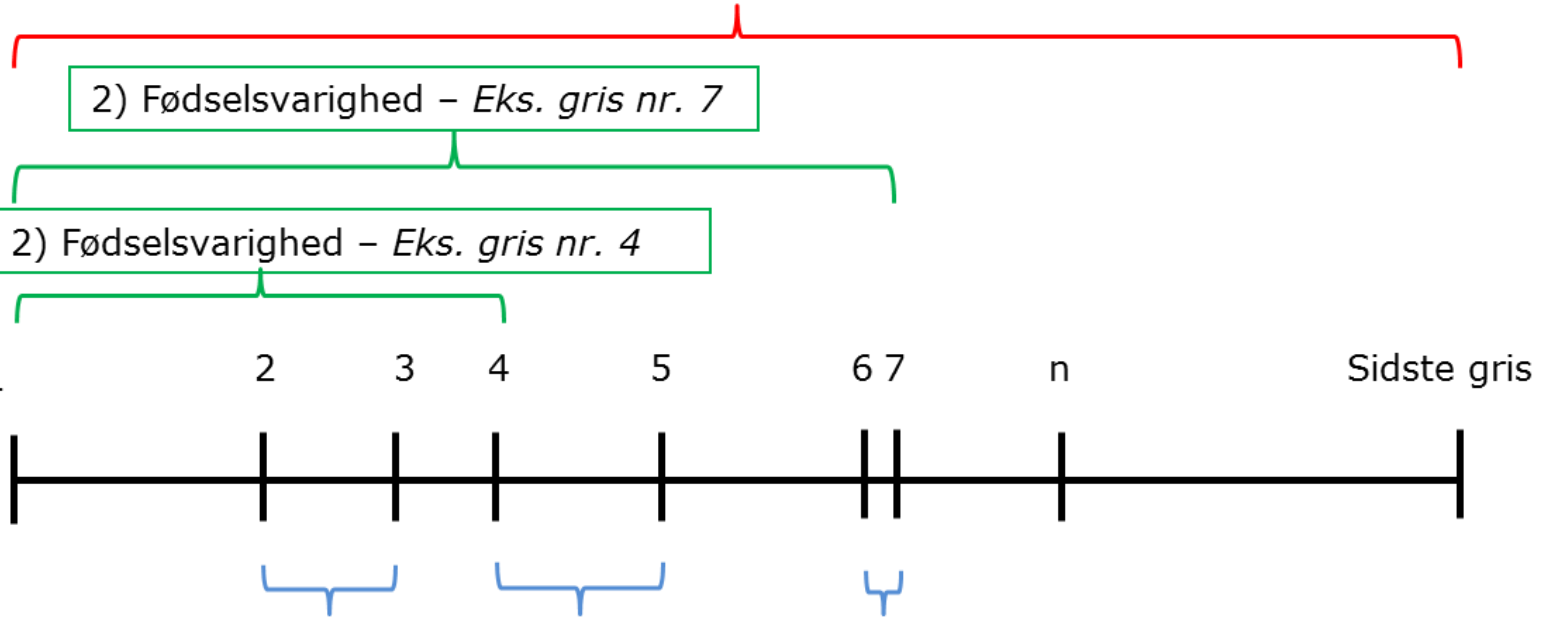
5

6 7

n

Sidste gris

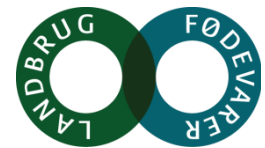
3) Fødselsintervaller



Tilskud



Videncenter for
Svineproduktion



Dan Jørgensen sætter tusindvis af søer fri

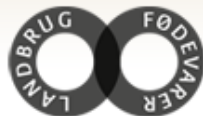
Alle søer skal gå fri. Det er en af de vigtigste målsætninger i topmødeerklæringen for bedre velfærd for svin. Nu sætter fødevarerminister Dan Jørgensen 50 mio. kr. af til formålet.

Publiceret 16. april 2014

Farestalde

FORVENTET	1. aug 2014 - 3. sep 2014
ANSØGNINGSPERIODE	
TILSTAND	Midlertidigt lukket for ansøgninger
MÅLGRUPPE	Landmænd, Svineavlere og -producenter

<http://naturerhverv.dk/tilskudsguide/> - søg på 'farestier'



TILSKUD TIL ETABLERING AF FARESTIER TIL LØSE SØER

I Fødevareministeriets 'Velfærdspakke – bedre velfærd for Svin' er der i 2013 prioriteret et nyt indsatsområde på 10 mio. kr. til etablering af farestier til løse søer.

19. SEPTEMBER 2013

Støtteberettiget grundlag for farestier til løse søer

Der kan søges tilskud både til nyetablering og til ændring af eksisterende anlæg til farestier til løse søer. Der kan opnås 40 % støtte af det støtteberettigede grundlag.

Inventar, gulv- og gulvprofil er alle meget betydende for funktionen af farestier til løse søer og er derfor inkluderet i tilskudsgrundlaget. Det gælder også for varmforsyning, ventilation, foder samt EI og VVS forbundet med ombygning af eller nybygning af farestalde med løsdrift. Udgifter til rådgivning, skiltning og slutrapportering er ligeledes tilskudsberettigede.

- ENGLISH WEBSITE
- FIND MEDARBEJDER
- FIND LOKAL RÅDGIVER
- PUBLIKATIONER

Søg



Søg i : Hele websitet Aktuelt

ANSVARLIG

Niels-Peder Nielsen

Afdelingschef

Tlf.: 3339 4410

E-mail: np@lf.dk

ANSVARLIG

Vivi Aarestrup Moustsen

Chefforsker

Tlf.: 3339 4943

E-mail: vam@lf.dk

Take home messages

Videncenter for
Svineproduktion



- **Der er to principper**
 - Stien til den helt løse so
 - Stien til den løse so - med *mulighed* for at bruge boks
- Produktionsresultaterne er lovende
- **Der er tilskudsordning på vej – læs også det med** småt

